

Kom til vores åbne guede fremvisninger på Margård Skovbegravelsesplads

Der er løbende åbne guede fremvisninger. Se hjemmesiden for mere info.

Tilmeld dig på skovbegravelse.dk eller mød blot op på de dage vi har fremvisning.

Der er også mulighed for private fremvisninger. Book via hjemmesiden.



Margård Gods nævnes første gang tilbage i 1310. Fra 1359 og frem til 1375 er godset konfiskeret af Valdemar Atterdag. Det sker i forbindelse med mordet på den forudgående ejer, Peder Andersen. Han vover at tale den magtfulde konge imod og bliver derfor myrdet sammen med Niels Bugge i Middelfart i 1358.

I 1725 overtager den militære slægt, Grüner, senere Schøller, Margård. Med inspiration i senbarokken og rokokkens arkitektur og interiør, er det General Grüner, der beslutter at få opført den nuværende hovedbygning, som står færdig i 1745. Margård er i slægtens eje i mere end 250 år før Hans Flemming Hansen overtager i 1982. Idag ejes Margård af Per Bo Hansen, som driver et moderne land- og skovbrug med fokus på fremtidens krav.



Margård Skovbegravelsesplads
Margårdsskov 5 | 5471 Søndersø
T: +45 4290 9960 | margaard@skovbegravelse.dk

Margård Skovbegravelsesplads



Skovbegravelse
I ET MED NATUREN

www.skovbegravelse.dk

Begravelsesplads i skoven



Margård har udlagt et stykke fredskov som skovbegravelsesplads. Her er der mulighed for at erhverve og reservere gravsteder med enkelt urnepladser, dobbelt urnepladser eller erhvervelse af et familietræ.

Skovbegravelsespladsen ligger i en fredfyldt skov, med udsigt til marker. Margård har en lang og spændende historie, startende i 1300-tallet. Der findes både gravhøje, samt begravesplads for en tidligere godsejer i området omkring skovbegravelsespladsen.

Alle kan, uanset bopæl og trosretning, erhverve et gravsted på Margård Skovbegravelsesplads. Selve urnen placeres, efter ønske, rundt om store eller små udvalgte træer på arealet.

Skovbegravelse er personligt, naturligt og pasningsfrit.

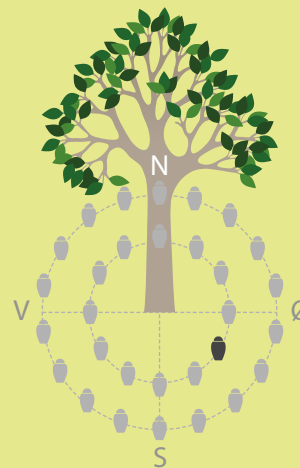


Urnens nedsættes ved foden af det valgte træ, og der kan lægges en mindeplade.



Afhold en smuk og mindeværdig ceremoni i skoven.

Eksempel på et træ med urnegravsteder bestående af enkelt urnepladser.



Forhold på skovbegravelsespladsen

- Skovbegravelsespladsen er kun for urner, som nedsættes omkring træerne
- Træerne er nummererede og bogstavmarkeret ud fra typen af gravsteder omkring træet:
E: Enkelt urnepladser, **D:** Dobbelt urnepladser, **FF:** Fler-familietræ, **F:** Familietræ
- Nummererede træer uden bogstav, er fri til at være **E, D, FF** eller **F** efter først til mølle princippet
- Nummerskiltene vender mod nord
- Det er muligt at reservere og forhåndserhverve gravsteder til fremtidig anvendelse
- Der må lægges en flad mindeplade i skovbunden ovenpå urnegraven
- Gravstederne er fredet i 10 år med mulighed for forlængelse
- For at beskytte naturen, må der ikke plantes eller lægges blomster ved gravstederne – naturen varetager pasningen med årstidernes gang
- Skovbegravelsespladsen er åben fra kl. 6.00 til solnedgang året rundt for gående

Priser*

- En urneplads koster kr. **5.900** for 10 år (inkl. gravning og administration)
- Reservation og forhåndserhvervelse er mulig mod betaling (se hjemmesiden for mere information)

*Prisen for erhvervelse af en urneplads er fastsat af Nordfyns Kommune. Vi tager forbehold for fejl og prisændringer.

Sådan fungerer det:



Vælg et træ

Kom ud og vælg et træ i den smukke løvskov. Deltag i en af de jævnlige planlagte guidede fremvisninger eller aftal gerne en personlig fremvisning, det anbefaler vi altid i forbindelse med et dødsfald.

Man kan også selv besøge skovbegravelsespladsen. På hjemmesiden vises alle ledige træer og gravsteder, som kan bestilles online.

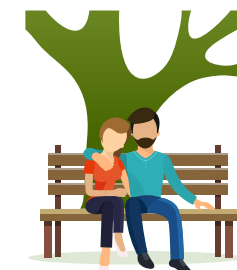
Det er også muligt at reservere og forhåndserhverve et gravsted til fremtidig anvendelse.



Urnenedsættelse

Når en urne skal nedsættes, medbringer de pårørende typisk selv urnen og en eventuel mindeplade. Bedemanden kan også bringe urnen til skovbegravelsespladsen, og skovbegravelsespladsens personale kan, efter aftale, overlevere urnen på dagen.

De fleste vælger selv at nedsætte urnen, og det giver for mange også en god afslutning. Vi forbereder altid graven og dækker med gran og sørger efterfølgende for, at gravstedet fremstår pænt og naturligt.



Kontakt os

Ved spørgsmål til reservation eller erhvervelse af urnegravsteder, urnenedsættelse eller skovbegravelse generelt - ring eller send en mail, vi er klar til at hjælpe og svare på spørgsmål.

Find mere information på hjemmesiden om skovbegravelse og om skovbegravelsespladsen på Margård - www.skovbegravelse.dk

Margård Skovbegravelsesplads

Margårdsskov 5 · 5471 Søndersø · T: +45 4290 9960
margaard@skovbegravelse.dk · www.skovbegravelse.dk